



## Differenze nel carico di disabilità attribuibile a declino funzionale e malattie croniche età-correlate negli anziani italiani 70+: un'analisi del Global Burden of Disease study 2023

Lucia Galluzzo<sup>1</sup>, Barbara Corso<sup>2</sup>, Angela Andreella<sup>3</sup>, Benedetta Contoli<sup>4</sup>, Giovanni Guarducci<sup>5</sup>, Daniela Fortuna<sup>6</sup> per il Gruppo Tematico Invecchiamento in Salute e Fragilità dell'Italian GBD Initiative

<sup>1</sup> Dipartimento Malattie Cardiovascolari, Endocrino-Metaboliche, e Invecchiamento - Istituto Superiore di Sanità, Roma

<sup>2</sup> Istituto di Neuroscienze, Consiglio Nazionale Ricerche, Padova

<sup>3</sup> Dipartimento di Economia, Università Ca' Foscari, Venezia

<sup>4</sup> Centro Nazionale per la Prevenzione delle Malattie e la Promozione della Salute, Istituto Superiore di Sanità, Roma

<sup>5</sup> Direzione Sanitaria, Azienda USL Ferrara

<sup>6</sup> Direzione Generale Cura della Persona, Salute e Welfare, Regione Emilia Romagna, Bologna

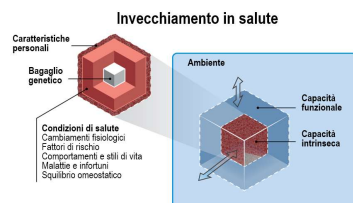
50° Congresso Associazione Italiana di Epidemiologia (AIE) - Trieste 25-28 maggio 2026



## Background

Parallelamente all'incremento della **longevità**:

- **aumenta la quota di anni vissuti con disabilità**, soprattutto nelle donne
- la disabilità è principalmente attribuibile a **Malattie Croniche (MC)** e al **Declino Funzionale (DF)** (i.e. limitazioni nella performance fisica e cognitiva)
- la perdita di indipendenza ha **gravi conseguenze sul benessere individuale**, e costituisce una **emergenza sociale e di salute pubblica**
- da qui l'urgenza di **dati di popolazione** che orientino **interventi mirati al benessere psico-fisico, superando il binomio invecchiamento-malattia**



Processo di sviluppo e mantenimento della **Capacità Funzionale**, intesa come interazione tra **Capacità Intrinseca** (risorse fisiche e mentali individuali) e **Ambiente di vita**, nell'**intero arco di vita**

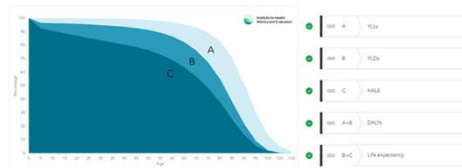


## Obiettivi e Metodi

Analizzare livelli e trend del carico di malattia e disabilità nella popolazione anziana italiana, confrontare il peso di disabilità attribuibile a Malattie Croniche (MC) e Declino Funzionale (DF), con un focus particolare sulle differenze tra donne e uomini

- popolazione italiana **70+ 1990-2023** da stime Global Burden of Disease Study **GBD 2023**
- principali misure utilizzate:
 

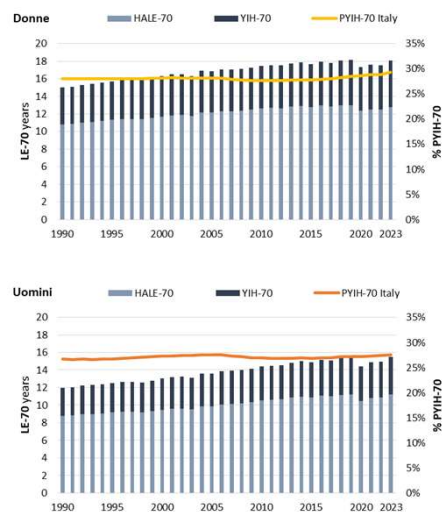
<b>LE-70</b> attesa di vita a 70 anni	<b>HALE-70</b> anni attesi in buona salute	<b>YIH-70</b> anni attesi in cattiva salute
	<b>PYIH-70</b> (YIH70/LE70) proporzione anni attesi cattiva salute 70aa	
<b>YLD</b> anni vissuti con disabilità	<b>YLL</b> anni di vita persi per morte prematura	<b>DALY</b> (YLD+YLL) anni vita aggiustati per disabilità



- peso di disabilità ascrivibile a **Declino Funzionale o Malattie Croniche** analizzato attraverso **YLD attribuibile a 15 indicatori** (DF n=8, MC n=7) individuati tra le 10 principali Cause di Morte o YLD (*GBD2019 Ageing Collaborators, BMI;2022:376:e068208*)
- tutte le analisi specifiche **per sesso**

3

## Speranza di vita (HALE-70 + YIH-70) e proporzione di anni in cattiva salute (PYIH-70) popolazione italiana 70+, 1990-2023

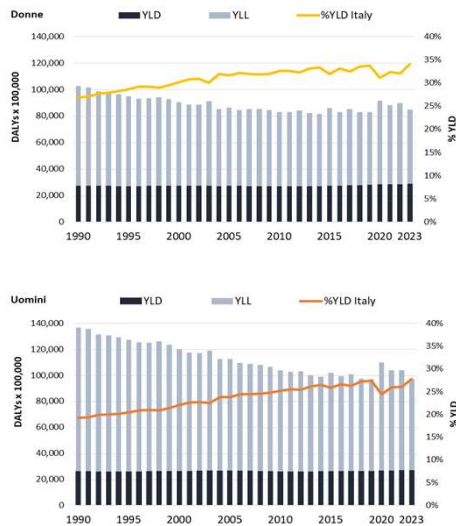


- LE-70** sempre più elevata nelle Donne, con trend in aumento (temporaneamente interrotto da pandemia) più elevato negli Uomini  
var% 1990-2023: D 20.6; U 29.8

- maggiore longevità controbilanciata da aumento di **PYIH-70**, lievemente più evidente nelle Donne  
2023: D 29.3%; U 27.6%

4

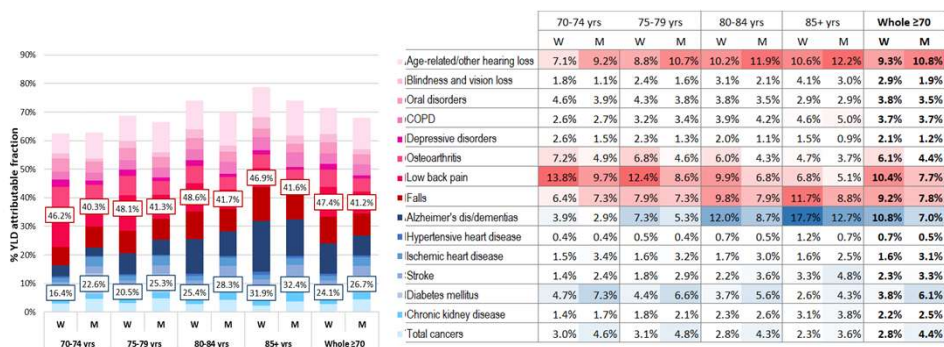
## Anni di vita aggiustati per disabilità (DALY=YLD+YLL) e % anni vissuti con disabilità (YLD) popolazione italiana 70+, 1990-2023



- **DALYs** notevolmente inferiori nelle Donne, con trend in diminuzione soprattutto negli Uomini  
var% 1990-2023: D -17.4%; U -29.0%
- parallela riduzione della quota **YLL**  
var% 1990-2023: YLL D -25.6%; U -36.5%
- valore e frazione **YLD** maggiore nelle Donne, con trend in aumento % più elevato negli Uomini  
2023: D 34.1%; U 27.8%  
var% 1990-2023: D 27.0%; U 44.2%

5

## % Anni vissuti con disabilità (YLD) attribuibili a Declino Funzionale o Malattie Croniche, per sesso e classi di età 70+, 2023



- gli indicatori selezionati coprono circa il 70% dei **YLD** (D 71.5%; U 67.9%), **oltre la metà attribuibile a DF** soprattutto nelle Donne
- le condizioni di DF con il maggior carico di disabilità sono: **lombalgia** (> segmento di età più bassa, Donne), **ipoacusia** (~10% di anni con disabilità nei 70+) e **cadute** (> Donne più anziane)
- **tra le MC solo le demenze raggiungono valori analoghi** (> nelle Donne e nelle classe di età avanzata)

6

## Conclusioni

Nella popolazione anziana italiana, il divario di genere nella longevità si sta lentamente ridimensionando, purtroppo evidenziando la tendenza alla condivisione anche negli uomini della connotazione negativa legata all'incremento di anni vissuti con limitazioni funzionali:

- a fronte di un'importante riduzione dei YLL (> Uomini) la quota YLD sui DALYs (> Donne) mostra un trend in aumento considerevolmente più elevato negli Uomini
- il carico di disabilità (YLD%) è attribuibile principalmente al deterioramento della capacità funzionale, piuttosto che alle patologie croniche

Ciò conferma la necessità di **superare il binomio invecchiamento-malattia e la frattura tra ambito sanitario e sociale, a favore di una prospettiva integrata e multidisciplinare** orientata al mantenimento delle risorse fisiche, cognitive e sociali dell'individuo nell'intero arco di vita

7



Grazie!

lucia.galluzzo@iss.it

