



Centro di Riferimento per l'Epidemiologia
e la Prevenzione Oncologica in Piemonte



Da dieci anni il **CPO** – Centro di Riferimento per l'Epidemiologia e la Prevenzione Oncologica in Piemonte, il **Sermig** – Arsenale della Pace e l'**Associazione** di volontariato **Camminare Insieme** collaborano per il Programma di **Prevenzione Serena** della Regione Piemonte

gruppo di lavoro del CPO che collabora al progetto con SERMIG e Camminare insieme

Roberta Castagno, Francesca Garena, Emanuela Bovo, Cristiano Piccinelli,
Livia Giordano

• • • • • • • •
• • • • • • • •
• • • • • • • •
• • • • • • • •

Obiettivi della collaborazione

- Sensibilizzare la popolazione straniera alla prevenzione dei tumori.
- Incrementare la quota di stranieri regolari aderenti al programma di screening.
- Offrire agli Stranieri Temporaneamente Presenti (STP) la possibilità di effettuare almeno un test di screening all'interno di un programma di screening organizzato.



- • • • • • • • • •
- Protocollo di
collaborazione
per effettuazione
test di screening**

**Stranieri residenti
STP, ROM**

- Effettuazione in loco di Pap test/test HPV
- Prenotazione di mammografie da effettuarsi presso la Senologia di Screening, Ospedale S. Giovanni Antica sede di Torino
- Distribuzione kit per test sangue occulto nelle feci

Lettura e diagnosi dei test presso il programma di screening Prevenzione Serena

Gli stranieri entrano nel sistema di

PREVENZIONE S E R E N A



PREVENZIONE
SERENA

REGIONE
PIEMONTE

• • • • • • • • • •
• • • • • • • • • •
• • • • • • • • • •
• • • • • • • • • •
Dal 2014 con
Prevenzione
Serena



Centro di Riferimento per l'Epidemiologia
e la Prevenzione Oncologica in Piemonte



20
24

Maria Pia Bronzino - Medico
Federica Orecchia - Ginecologa
Lalla Mira D'Ercole - Ginecologa
Giancarlo Dolfin - Ginecologo
Corrado Croveri - Ginecologo
Laura Martinelli - Infermiera
Maria Maddalena Demichelis - Infermiera
Zuhour Ghadri - Mediatrice



Piazza Borgo Dora, 61 - 10152 Torino
www.sermig.org

PREVENZIONE
SERENA

REGIONE
PIEMONTE



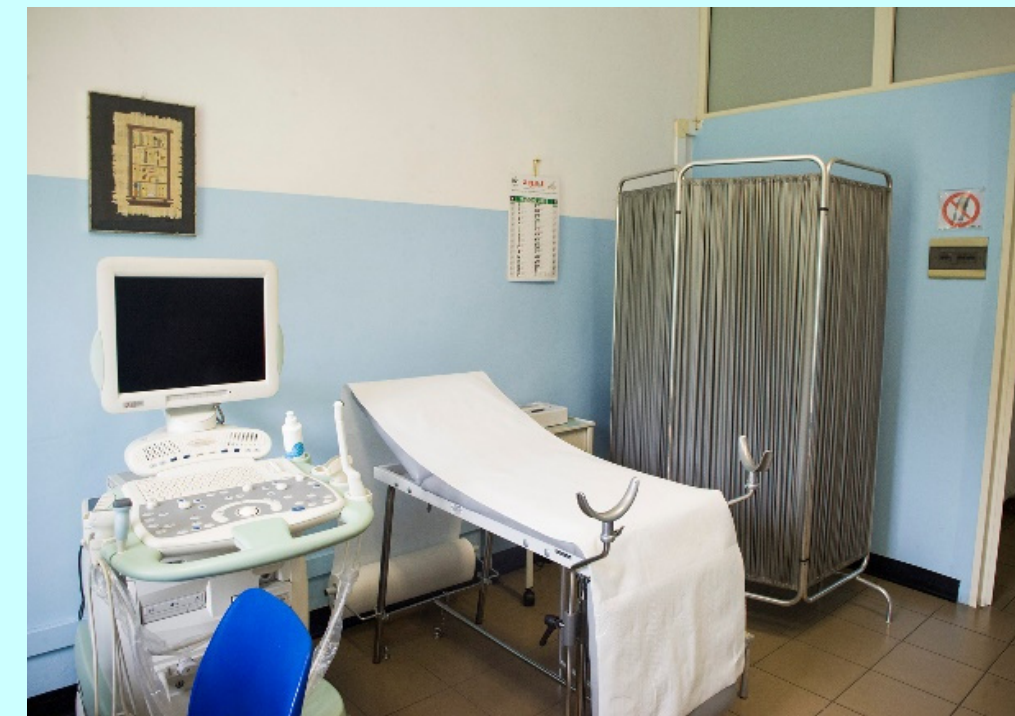
Dal 2017 con
Prevenzione
Serena



ASSOCIAZIONE
DI VOLONTARIATO
CAMMINARE INSIEME



Centro di Riferimento per l'Epidemiologia
e la Prevenzione Oncologica in Piemonte

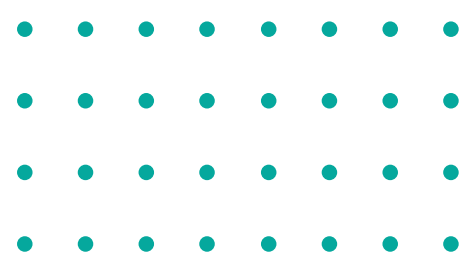


20
24

Sergio Durando - Presidente dell'Associazione
Giulio Fornero - Direttore sanitario dell'Associazione
Mirela Aurora Rau - Coordinatrice progetto, mediatrice culturale
Franca Ozzello - Coordinatrice progetto, medico volontario
Chiara Abbà - Ginecologa
Elena Gullino - Ginecologa
Maria Vola - Ginecologa
Roberto Lambiase - Ginecologo
Mario Campogrande - Ginecologo



Via S. Giuseppe Cottolengo 24/A - 10152 Torino
www.camminare-insieme.it



Materiale informativo multilingue

- ARABO
- CINESE
- FRANCESE
- INGLESE
- RUMENO
- SPAGNOLO
- UCRAINO



Centro di Riferimento per l'Epidemiologia e la Prevenzione Oncologica in Piemonte

locandine

PREVENZIONE SERENA

Prevenzione Serena è il **programma organizzato di screening** della Regione Piemonte per la prevenzione e la diagnosi precoce dei tumori della cervice uterina, della mammella e del colon-retto

Lo **screening** è importante perché consente di **diagnosticare tumori in fase iniziale, quando non ci sono sintomi.**

<p>Screening del tumore della cervice uterina*</p> <p>PAP TEST ogni 3 anni, per le donne tra 25 e 29 anni, se non vaccinate contro l'HPV con due dosi entro il 15° anno di età</p> <p>TEST HPV ogni 5 anni, per le donne tra 30 e 64 anni</p> <p>* Le donne tra 65 e 75 anni che non abbiano effettuato almeno 2 test per lo screening cervicale dopo i 50 anni, possono eseguire un test HPV contattando spontaneamente Prevenzione Serena.</p>	<p>Screening del tumore della mammella</p> <p>MAMMOGRAFIA ogni anno per le donne tra 45 e 49 anni</p> <p>MAMMOGRAFIA ogni 2 anni per le donne tra 50 e 75 anni</p>	<p>Screening del tumore del colon-retto</p> <p>TEST PER LA RICERCA DEL SANGUE OCCULTO NELLE FECI ogni 2 anni, per le donne e gli uomini tra 50 e 69 anni</p>
---	---	--

PREVENZIONE SERENA
Numero Verde **800 001 141**

Inquadra il QR Code per avere maggiori informazioni sui programmi di Prevenzione Serena.

ASSOCIAZIONE CAMMINARE INSIEME - Torino tel. 011 4365980 Whatsapp 375 6275494

SERMIG CENTRO MEDICO San Giovanni Paolo II SERMIG - Torino tel. 011 19741662

cartoline

PREVENZIONE SERENA

Prevenzione Serena è il **programma organizzato di screening** della Regione Piemonte per la prevenzione e la diagnosi precoce dei tumori della cervice uterina, della mammella e del colon-retto

Lo **screening** è importante perché consente di **diagnosticare tumori in fase iniziale, quando non ci sono sintomi.**

PREVENZIONE SERENA è il CONTROLLO
Le attività sono costantemente controllate tramite un sistema informativo che monitora tutte le fasi del programma.

VALUTAZIONE
I risultati sono valutati in base ad indicatori e standard definiti dalla comunità scientifica.

ELEVATA SPECIALIZZAZIONE
Gli operatori di screening sono altamente specializzati grazie all'elevato volume di attività che svolgono.

TRAINING E AGGIORNAMENTO
Il personale ha ricevuto una formazione specifica e partecipa regolarmente ad iniziative di aggiornamento.

MIGLIORAMENTO CONTINUO
Viene fatta una revisione periodica delle attività, per individuare eventuali problemi e migliorare il servizio.

* Le donne tra 65 e 75 anni che non abbiano effettuato almeno 2 test per lo screening cervicale dopo i 50 anni, possono eseguire un test HPV contattando spontaneamente Prevenzione Serena.

PREVENZIONE SERENA
Numero Verde **800 001 141**

Inquadra il QR Code per avere maggiori informazioni su Prevenzione Serena.

Inquadra il QR Code per prenotare un test di screening con Prevenzione Serena accedendo con il tuo SPID

ASSOCIAZIONE CAMMINARE INSIEME - Torino tel. 011 4365980 Whatsapp 375 6275494

SERMIG CENTRO MEDICO San Giovanni Paolo II SERMIG - Torino tel. 011 19741662